



Des jardiniers attentionnés pour votre jardin

Vos jardins, reflets de vos exigences et du bien-être des habitants

Les jardiniers à vélo entretiennent et aménagent de manière écologique et économique les jardins, parcs et terrasses situées à Paris et en proche banlieue.

Nous mettons à disposition nos regards de paysagistes, notre technicité et toute la passion de notre équipe avec respect, efficacité et professionnalisme.

Les espaces extérieurs améliorent le cadre de vie des habitants et mettent en valeur les logements. Ces espaces reflètent votre identité et doivent correspondre à l'image que vous souhaitez véhiculer.

Nous sommes à votre écoute, nous étudions vos besoins et vous orientons vers les prestations au plus proches de vos attentes, tout en respectant les cahiers des charges et les contraintes inhérentes à l'implantation des différents jardins.

Devenez acteur de votre environnement grâce à des solutions écologiques et économes.

Par des ateliers, réunions et signalétiques nous permettons aux résidents de s'approprier leur projet de jardin.

Email :
contact@les-jardiniers-a-velo.fr

Téléphone :
06 45 35 11 21



Site internet :
www.les-jardiniers-a-velo.fr

Rayon d'action :
Paris et proche banlieue



Les jardiniers à vélo
SCOP SAS à capital variable

Dossier de présentation

-- des *Jardiniers à vélo* --

Sommaire

1/ L'entreprise	page 1
Réseau d'entrepreneurs à vélo à Paris	page 1
Une entreprise de paysage différente	page 1
Moyens humains	page 2
Moyens matériel	page 3
Nos clients et partenaires	page 3
Nos services	page 4
Remise d'impôt	page 4
Nos contrats d'entretien	page 4
2/ Démarche et pratique pour l'entretien de jardin	page 5
Nos démarches	page 5
En pratique	page 6
3/ Le contrat et le carnet d'entretien type	page 7
Le contrat	page 7
Suivi d'entretien	page 8

1/ L'entreprise

Réseau d'entrepreneurs à vélo à Paris



Très engagés en matière de circulation douce, de développement de l'artisanat à vélo, nous avons participé à la création du collectif Les boîtes à vélo Paris et Île-de-France.

Ce collectif d'Entrepreneurs à vélo promeut les activités éco réalisées via le vélo sous toutes ses formes et réunit des professionnels engagés autour d'un projet commun. Il nous permet d'échanger sur nos pratiques mais aussi d'être considéré par la Ville de Paris comme un interlocuteur sérieux, un acteur du changement qui innove dans le domaine de la logistique urbaine.

Une entreprise de paysage différente



La naissance des jardiniers à vélo :

Nous sommes une équipe de quatre jardiniers aujourd'hui agés d'une trentaine d'années, nous nous sommes rencontrés au fil des ans via le jardinage. Après avoir échangé sur nos pratiques au jardin, nous avons fini par nous rassembler pour mettre en commun nos savoirs, nos forces et nos envies. Nous avons ainsi lancé Les Jardiniers à vélo en 2014.

L'entreprise « Les jardiniers à vélo »

L'entreprise Les jardiniers à vélo est aujourd'hui une SAS coopérative (SCOP) à capital variable qui rassemble des jardiniers et paysagistes qui travaillent en respectant une charte commune d'engagements en faveur de nouvelles pratiques éco-responsables au jardin.

UN MÉTIER EN ÉVOLUTION

Nous prenons le temps d'observer les saisons et les jardins pour expérimenter des techniques naturelles, économes et transmissibles pour vous donner plaisir à jardiner. Des logiques éco-systémiques et raisonnées nous permettent de concevoir, de créer et d'animer des jardins hors norme.

LE SYMBOLE DU VÉLO

Le vélo n'est pas une fin en soi mais plutôt un moyen, un outil de travail qui sous-tend des pratiques éco-responsables au jardin. Loin d'être perçu comme une contrainte, le vélo symbolise notre démarche écologique. Il permet de penser de manière locale et pragmatique.



Moyens humains



Nous sommes une équipe de professionnels du paysage consciencieux.

Nous avons des formations de jardiniers qualifiés et d'ingénieurs paysagistes.

Par ailleurs, nous avons des connaissances dans de nombreux domaines comme la permaculture, l'architecture, l'art, la menuiserie, l'usage des plantes...

Curieux, nous expérimentons sans cesse pour créer des jardins uniques..

CURRICULUM VITAE :



Gaby

Responsable recherche et développement

- jardinier et ingénieur paysagiste (BEP, BACpro, BTS, ENSNP)
- actif dans un réseau très diversifié à la fois associatif et professionnel autour du jardin. A travaillé en agence et entreprise de paysage
- aime les plantes sous toutes leurs formes



Théo

Responsable conception et contact client

- jardinier et ingénieur paysagiste (CAP, BTS, ENSNP)
- a travaillé en agence de paysage
- aime sentir un projet naître par le dessin



Hortense

Responsable écologie et commandes

- jardinière (formation en horticulture botanique et jardinage)
- a travaillé en entreprise de paysage
- aime jardiner avec les gens



David

Responsable agriculture urbaine

- Jardinier fleuriste (CAP, CCPpermaculture)
- a travaillé en entreprise de paysage
- aime les jardins productifs

EXPÉRIENCES PROFESSIONNELLES :

Agences de paysage :

SAPaysage, Faullea-Gautier, atelier paysage et lumière, BBUK, Muf+art architecture, Jaqueline Osty, Tout se transforme, atelier concept paysage

Entreprises de paysage :

La ligne verte, Nordscape, Topager, Green Society, Arbutus

Moyens matériels

Vélos

5 vélos triporteur électriques (capacité de porter de 200kg, évacuation de 1m3 de déchets verts)
2 remorques
Location de véhicule périodiquement (dont véhicule électrique par notre partenaire Zone-ha!)

Principal matériel d'entretien :

3 Tondeuses manuelles
2 Tondeuses électrique à batteries
1 Broyeur de végétaux électrique à fil BRILL B 2300 ESK 2300W 40tr/mn à rotor en acier
1 Débroussailleuse électrique à batterie
2 Taille haie sur baterries
1 jet haute pression
Equipement de protection individuel (gants, vêtements, casques, masques, lunettes)
Matériel de jardinage et d'entretien manuel

Principales fournitures :

Engrais biologique ou naturel, acheté ou fait maison (type sang séché, corne broyée...)
Traitements phytosanitaires certifié agriculture biologique (AB) dont décoctions de plantes
Semences (gazon et pelouse, prairies fleuries type «Phytosem», légumes variés de préférence non-hybride)

Bureautique :

logiciels (adobe suite, sketchup, autocad, microsoft suite, open office suite)

Nos clients et partenaires

Nos principaux clients :

- Des particuliers
- Des syndicats de copropriété et copropriétés,
- Des petites et moyennes entreprises

Nos partenaires récents :

Nous participons à différentes initiatives et collaborations avec :

- Truffaut - entreprise (prestation de service et d'animation. Magasin quai de Seine Paris)
- Pépins production - association (productions de plants en pépinière sur Paris)
- Urbafood - association (expérimentation et test de sols participatifs)
- Vergers urbains - association (accompagnement, projets partenaires)
- Mathieu Eymin - paysagiste (aménagement de jardins qu'elles conçoivent)
- Pierre Maunoury - paysagiste (aménagement de jardins qu'elles conçoivent)
- Ivy Ortie - paysagistes (aménagement de jardins qu'elles conçoivent)
- La Parisienne - entreprise (production de houblon pour leur bière locale)

-Nous collaborons également avec des paysagistes, des architectes et autres bureaux d'études pour créer des ponts entre nos pratiques et nos métiers.



Nos services

LE JARDIN SELON NOUS

C'est avant tout un lieu de vie, animé par les saisons et dans lequel nous nous ressourçons. C'est aussi un lieu de productions diverses, de contemplation et d'interaction avec le monde vivant. Jardiner écologique, c'est prendre le temps d'observer son jardin, de mieux comprendre son fonctionnement pour en prendre soin. C'est avec ce regard sur les jardins que nous intervenons chez vous pour toutes les prestations suivantes :



entretien

- Taille et tonte raisonnées
- Compostage, paillage
- Traitements naturels



conception

- Plans, coupes et vues
- Palette végétale
- Plan de suivi



aménagement

- Menuiserie de qualité
- Jardin de plantes comestibles
- Plantation et semis divers



accompagnement

- Agriculture urbaine
- Ateliers collectifs
- Apprentissage du jardinage

REMISE D'IMPÔTS



Nous proposons un service à la personne qui permet une réduction de 50% du montant de la facture après remise d'impôt. Seul les particuliers peuvent en bénéficier. Seul les prestations d'entretien et certains petits aménagements de jardin et terrasse peuvent être réalisés pour en bénéficier.

NOS CONTRATS D'ENTRETIEN



Nous avons une trentaine de contrats d'entretien. Nous réalisons de 3 à 28 passages par an. Pour les copropriétés, les particuliers, les bailleurs, les entreprises, les associations... De 5 m² à 2,5 hectares !



2/ Démarches et pratiques pour l'entretien de jardin

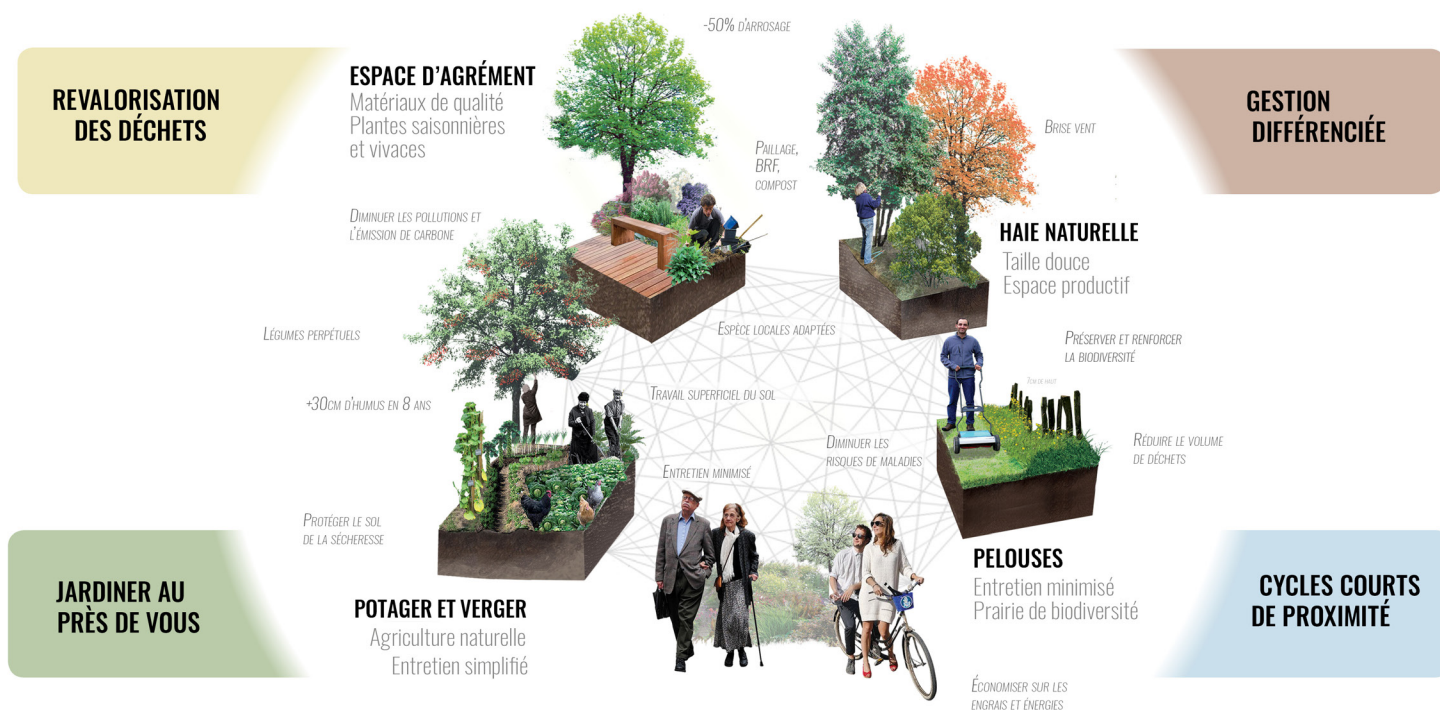
Nos démarches : VERS UNE ÉCO-PRATIQUE ET UN AUTRE REGARD SUR LE JARDINAGE

REVALORISATION DES DÉCHETS

Tant qu'un jardin est pensé en cycle fermé, à l'image de la nature, rien n'est à considérer comme « déchet » ; tout peut y être recyclé ou réutilisé. Vos « déchets verts », par exemple, deviennent vos meilleurs engrais ou des purins, ils servent de paillage ou de BRF (Bois Raméal Fragmenté) et vos branches peuvent servir pour faire du plessis ou d'hôtel à insecte. Avec un petit jardin vous avez déjà sous la main 1m³ d'or vert que nous pouvons réutiliser.

GESTION DIFFÉRENCIÉE

Anticipé dès l'origine des projets, ce mode de gestion tend à adapter localement les interventions selon les besoins et les usages vise l'économie de moyens pour créer des jardins aussi autonomes que possible.



JARDINER AU PRÈS DE VOUS

Nous ne sommes pas de simples prestataires de service, mais des jardiniers qui prenons le temps d'observer le lieu de vie à jardiner pour mieux le comprendre et vous aider à l'habiter. Nous vous proposons de vous en donner les clés et, si vous le souhaitez, de partager avec vous nos expériences.

CYCLES COURTS

Nous nous inscrivons dans une économie locale en utilisant au maximum des espèces végétales acclimatées à l'environnement et des matériaux produits en Île-de-France et notamment des producteurs de jeunes plants sur Paris (association Pépins production) ou en France. Cela nous permet également de limiter leurs coûts et leurs impacts écologiques.



3/ Le contrat et le carnet d'entretien type

Le contrat

En plus du devis gratuit sur mesure nous pouvons, si vous n'en avez pas, réaliser et modifier ensemble un contrat d'entretien. Il comprend :

- le contexte et objet du contrat
- l'entreprise et du client qui sousignent au contrat
- La nature des prestations
- Les prestations sur demande
- Les obligations liées au respect de l'environnement
- La durée du contrat et mode de résiliation
- Les principes de révision des prix annuels
- La rémunération (montant, périodicité et type de règlement)
- Les moyens de résiliation et les droits applicables en cas de litige
- Le bon pour accord
- La liste des pièces annexes (dossiers de présentation et de proposition, CCTP, DPGF, BPU...)

Suivi d'entretien

– LES CONTRÔLES

- L'entreprise assure la tenue du carnet d'entretien qui est conservé par le client.
- Le modèle du carnet d'entretien est celui du prestataire pour tenir compte de sa propre organisation. Il est proposé avant la signature du contrat.
- Le carnet d'entretien est conçu pour être un véritable outil de suivi de la végétation. Dans cet esprit, le carnet d'entretien mentionne obligatoirement, outre le compte rendu des travaux :

- o Le nom du responsable d'équipe présent
- o Pour les engrais et les produits phytosanitaires : l'emplacement des épandages, la surface fertilisée ou traitée, le produit employé, les maladies et insectes constatés,
- o Les emplacements des interventions sont postés sur un plan

- Le carnet d'entretien est signé par le responsable des travaux et par le représentant du syndicat des copropriétaires lorsque la prestation est entièrement achevée. Il fait l'office de bon de passage, un exemplaire est remis au syndicat et à l'entreprise à chaque intervention.

– RÉUNION DE TRAVAIL

Une (ou plusieurs) réunion(s) de travail peut-être organisée chaque année entre l'entreprise et le syndic :

A titre indicatifs, cette réunion pourra porter sur :

- Point sur le schéma directeur en début de contrat ou lors de sa reconduite
- Point sur les plantations et fleurissements au printemps
- Point sur les travaux effectués et à effectuer

Les dates de la réunion sont fixées à l'initiative du client.



– LE PLANNING ET L'ÉTENDUE DES PRESTATIONS

- L'entreprise suit par défaut le planning qu'elle a proposé à chaque début d'année et qui a été accepté par le client. L'échelle du planning est la semaine. Si le client en fait la demande, une intervention peut cependant être décalée dans la mesure des disponibilités de l'entreprise.

- L'entreprise communique ses dates d'intervention au minimum 48 heures à l'avance par courriel sur une adresse mail communiquée par le client.

Les prestations demandées pour la mise en valeur du site nécessitent une sensibilité écologique. Cette démarche respectueuse de la faune et de la flore participe à l'équilibre naturel et à la biodiversité du jardin de la résidence. L'entreprise s'engage tant que possible, aux vues du présent cahier des charges et selon les moyens mis à disposition, à suivre ces démarches.

– LA FICHE DE PASSAGE

Cette fiche est remise à chaque passage pour le bon suivi de l'entretien.

Fiche d'entretien	PASSAGE NUMÉRO :
	DATE :
- Nombre de personnes intervenants / horaires :	
- Les produits utilisés :	
- Les remarques ou observations diverses de l'entreprise, les zones d'intervention et les tâches effectuées :	- Les remarques ou observations diverses du client :
- Signature et nom du responsable de chantier de l'entreprise :	- Signature et nom du responsable du client :
<div style="border: 1px solid black; padding: 10px; margin: 10px auto; width: 80%;">+ schéma ou plan de repérage des espaces sur lesquels intervenir si besoin</div>	